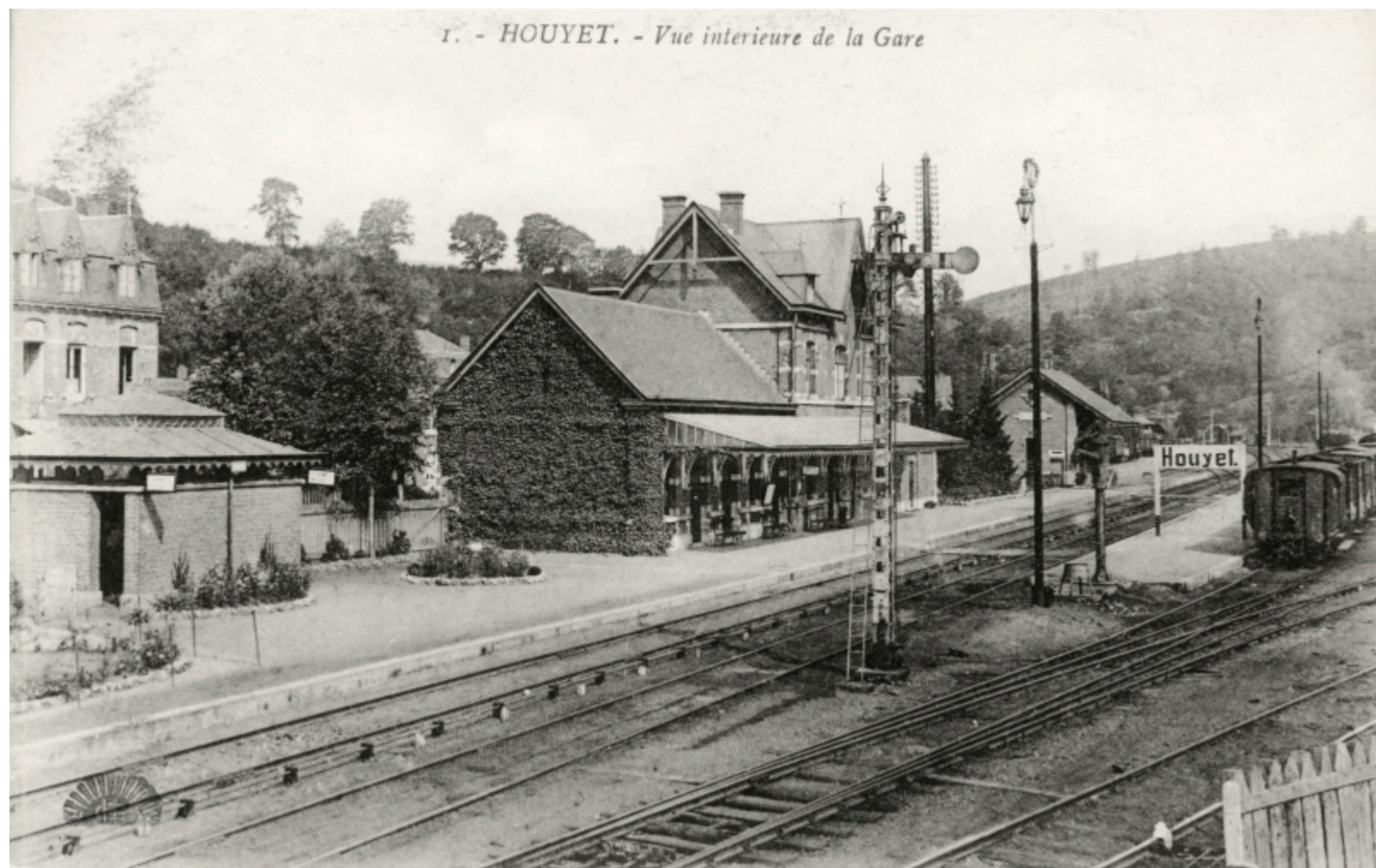




(<https://www.railstation.be/>).

## Gare de Houyet

26 septembre 2024



(<http://www.railstation.be/wp-content/uploads/2024/09/houyet.jpg>).

Gare de Houyet

**Horaire 1889** : \*\*\*

**Horaire 1897** : lignes 160 – 161

**Horaire 1907** : lignes 152 – 166

**Horaire 1909** : lignes 152 – 166

**Horaire 1913** : lignes 152 – 166

**Horaire 1914** : lignes 152 – 166

**Horaire 1933** : lignes 150 – 166

**Horaire 1937** : lignes [150](https://www.google.com/maps/d/viewer?mid=1la1y9UN0qxZ6DVeRv4a6fkycz3sRwON&ll=50.29345351494287%2C4.938022800000024&z=11) (<https://www.google.com/maps/d/viewer?mid=1la1y9UN0qxZ6DVeRv4a6fkycz3sRwON&ll=50.29345351494287%2C4.938022800000024&z=11>) – [166](https://www.google.com/maps/d/viewer?mid=1XnQqkT_RjkAdrBaaLh-20UqchwlUdbbl&ll=50.02127415584035%2C5.112232550000013&z=11) ([https://www.google.com/maps/d/viewer?mid=1XnQqkT\\_RjkAdrBaaLh-20UqchwlUdbbl&ll=50.02127415584035%2C5.112232550000013&z=11](https://www.google.com/maps/d/viewer?mid=1XnQqkT_RjkAdrBaaLh-20UqchwlUdbbl&ll=50.02127415584035%2C5.112232550000013&z=11)).

**Horaire 1939 (Houyet – Ardenne)** : lignes 150 – 166

**Horaire 1946 (Houyet – Ardenne)** : lignes 150 – 166

**Horaire 1949 (Houyet – Ardenne)** : lignes 150 – 166

**Horaire 1951 (Houyet – Ardenne)** : lignes 150 – 161 – 166

**Horaire 1955 (Houyet – Ardenne)** : lignes 150 – 166

**Horaire 1958 (Houyet – Ardenne)** : lignes 150 – 166

**Horaire 1961 (Houyet – Ardenne)** : ligne 166 – Bus : 166a

**Horaire 1965 (Houyet – Ardenne)** : ligne 166 – Bus : 166a

**Horaire 1971 (Houyet – Ardenne)** : ligne 166 – Bus : 166a

**Horaire 1973 (Houyet – Ardenne)** : ligne 166 – Bus : 166a – 421 – 946

**Horaire 1978 (Houyet – Ardenne)** : ligne 166 – Bus : 166a – 421 – 946

**Horaire 1980 (Houyet – Ardenne)** : ligne 166 – Bus : 166a – 421 – 946

**Horaire 1984 IC-IR** : ligne 40

**Horaire 1990** : ligne 166

**Horaire 1999/2000** : ligne 166

**Horaire 12/2023** : ligne 166

**Ouverture au public** : 04/01/1894

**Fermeture au public** : \*\*\*

**Code** : MHY

**Compagnie** : Etat Belge

**Type** : Balnéaire

**Annuaire 1922** : station de 3ème classe (Groupe d'Arlon)

**Annuaire 1948** : gare autonome de 2ème catégorie (Groupe de Namur)

**En savoir plus** :

[Belgische Spoorlijnen – ligne 150](https://sites.google.com/view/belgischespoorlijnen/spoorlijnen/141-150#h.ki5kyjusckq5) (<https://sites.google.com/view/belgischespoorlijnen/spoorlijnen/141-150#h.ki5kyjusckq5>)

[Belgische Spoorlijnen – ligne 166](https://sites.google.com/view/belgischespoorlijnen/spoorlijnen/161-182#h.5zih97k0go52) (<https://sites.google.com/view/belgischespoorlijnen/spoorlijnen/161-182#h.5zih97k0go52>)



[Belrail – ligne 166 \(https://www.belrail.be/F/infrastructure/lignes/166.html\)](https://www.belrail.be/F/infrastructure/lignes/166.html).

[Les Gares Belges d'Autrefois \(https://www.garesbelges.be/houyet.htm\)](https://www.garesbelges.be/houyet.htm)

[Sporweggeschiedenis \(https://spoorweggeschiedenis.quartam.on-rev.com/sthpa.lc?type=dat&id=892\)](https://spoorweggeschiedenis.quartam.on-rev.com/sthpa.lc?type=dat&id=892)

[Webarchives – ligne 150 \(https://web.archive.org/web/20080516134038/http://users.pandora.be/brail/lijn/lijn150.htm\)](https://web.archive.org/web/20080516134038/http://users.pandora.be/brail/lijn/lijn150.htm)

[Webarchives – ligne 166 \(https://web.archive.org/web/20080516134116/http://users.pandora.be/brail/lijn/lijn166.htm\)](https://web.archive.org/web/20080516134116/http://users.pandora.be/brail/lijn/lijn166.htm)

[Wikipedia – Gare \(https://fr.wikipedia.org/wiki/Gare\\_de\\_Houyet\)](https://fr.wikipedia.org/wiki/Gare_de_Houyet)

[Wikipédia – Ligne 150 \(https://fr.wikipedia.org/wiki/Ligne\\_150\\_\(Infrabel\)\)](https://fr.wikipedia.org/wiki/Ligne_150_(Infrabel))

[Wikipédia – Ligne 166 \(https://fr.wikipedia.org/wiki/Ligne\\_166\\_\(Infrabel\)\)](https://fr.wikipedia.org/wiki/Ligne_166_(Infrabel))

Robert Belle – Histoire de la ligne Tamines – Dinant – Jemelle

Hugo De Bot « *Architecture des gares en Belgique – Tome 1* » – Pages 96 (Brepols)

Pascal Dumont et Olivier Geerinck « *Sur les rails d'Ardenne et de Gaume* » – Pages 91 – 103 (Editions du Cabri)

Philippe Pirnay et Roland Marganne « *Petite encyclopédie des lignes de chemin de fer belges de la vapeur à nos jours* » – Pages 252 – 254 et 289 – 291

### En voir plus :

[Gares de la Province de Namur \(diaporama\) \(https://www.railstation.be/gares-de-la-province-de-namur/\)](https://www.railstation.be/gares-de-la-province-de-namur/)

### Horaires 1937 :

147 Tamines - Gedinne - Namur - Landou - 148  
150 Tamines - Waremme - Dinant - Jemelle - 151  
154 Brabant - Namur - Dinant - Givet - 154

VOUS GAGNEREZ DU TEMPS ET DE L'ARGENT EN UTILISANT LES « CONTAINERS »

[\(https://www.railstation.be/p442-443-5/\)](https://www.railstation.be/p442-443-5/)

Horaires 1937 – Lignes 147 – 150 – 154

150 Tamines - Waremme - Dinant - Jemelle - 151  
154 Givet - Dinant - Namur - Bruxelles - 154

[\(https://www.railstation.be/p444-445-3/\)](https://www.railstation.be/p444-445-3/)

Horaires 1937 – Lignes 150 – 154

150 Jemelle - Dinant - Waremme - Tamines - 151  
154 Givet - Dinant - Namur - Bruxelles - 154  
154A Givet - Dinant - Namur - Bruxelles - 154  
155 Marche-en-Famenne - Mouvaux - 155

[\(https://www.railstation.be/p446-447-4/\)](https://www.railstation.be/p446-447-4/)

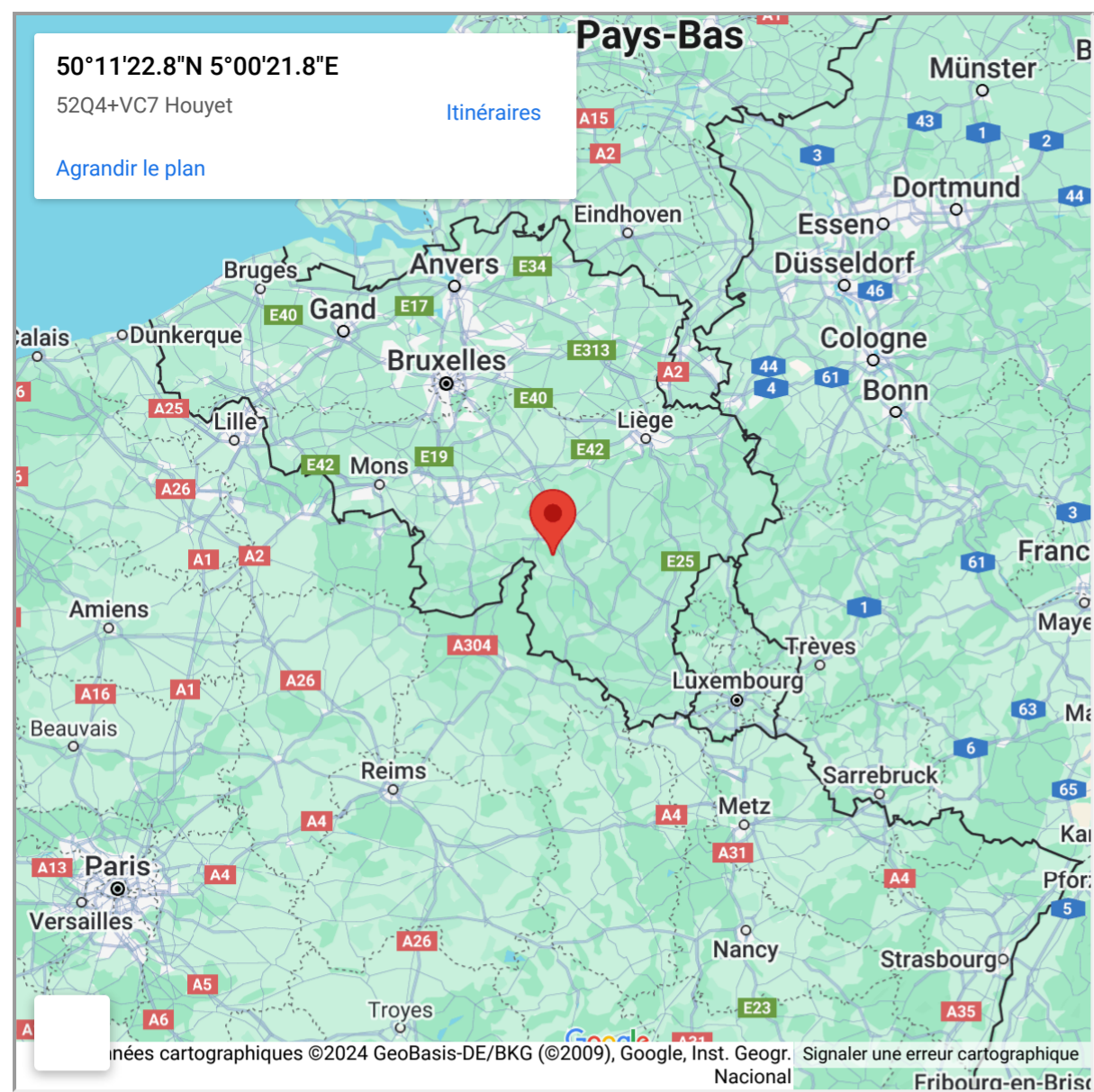
Horaires 1937 – Lignes 150 – 154 – 154A – 155

165 Athus - Vieux - Rastis - Libramont - 166  
167 Longuey - Athus - Arlon - 167  
168 Ethebeuck - Ethebeuck - Gressenmacher - 168  
166 Houyet - Gedinne - direction de retour - 166

[\(https://www.railstation.be/gare-de-voneche/p472-473/\)](https://www.railstation.be/gare-de-voneche/p472-473/)

Ligne 165 – 166 – 167 – 168 (Horaire 1937)

### Google Map :



Télécharger l'article en pdf ([http://www.railstation.be/wp-content/uploads/2024/09/Gare-de-Houyet\\_Railstation.pdf](http://www.railstation.be/wp-content/uploads/2024/09/Gare-de-Houyet_Railstation.pdf))

Copyright © 2024 · Stephane Lejeune - Railstation