



(<https://www.railstation.be/>).

be/).

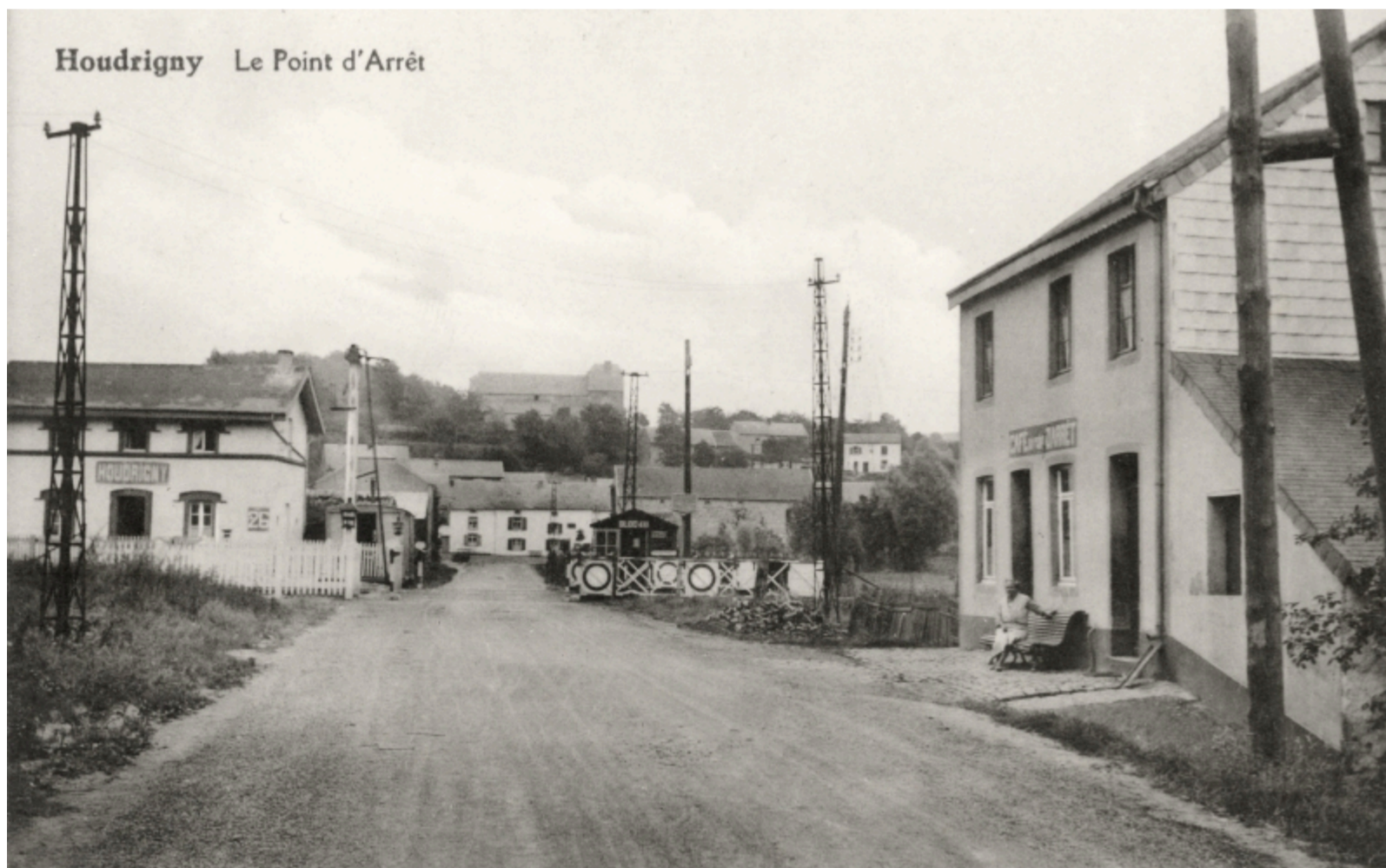
Point d'arrêt de Houdrigny

22 décembre 2024



(http://www.railstation.be/wp-content/uploads/2024/12/houdrigny_2.jpg).

Point d'arrêt d'Houdrigny



(http://www.railstation.be/wp-content/uploads/2024/12/houdrigny_1.jpg).

Point d'arrêt d'Houdrigny

Horaire 1889 : ligne 95

Horaire 1897 : ligne 164

Horaire 1907 : ligne 165

Horaire 1909 : ligne 165

Horaire 1913 : ligne 165

Horaire 1914 : ligne 165

Horaire 1933 : ligne 165

Horaire 1937 : ligne 165 (https://www.google.com/maps/d/viewer?mid=1nL_sJ1PyGj6UceCyhuFdm-F3SjaI-TP&ll=49.734911080406725%2C5.547339949999999&z=10)

Horaire 1939 : ligne 165

Horaire 1946 : ligne 165

Horaire 1949 : ligne 165

Horaire 1951 : ligne 165

Horaire 1955 : ligne 165 – Bus : 946

Horaire 1958 : ligne 165 – Bus : 1020

Horaire 1961 : ligne 165 – Bus : 1020

Horaire 1965 : ligne 165 – Bus : 1020

Horaire 1971 : ligne 165 – Bus : 167a – 1020

Horaire 1973 : ligne 165 – Bus : 167a – 1006

Horaire 1978 : ligne 165 – Bus : 165a – 1006

Horaire 1980 : ligne 165 – Bus : 165a – 1006

Horaire 1984 IC-IR : ***

Horaire 1990 : ***

Horaire 1999/2000 : ***

Horaire 12/2024 : ***

Ouverture au public : 15/09/1883

Fermeture au public : 03/06/1984

Code :

Compagnie : Etat Belge

Type : point d'arrêt

Annuaire 1922 : point d'arrêt dépendant de la gare de Meix-devant-Virton (<http://www.railstation.be/gare-de-meix-devant-virton/>).

Annuaire 1948 : point d'arrêt dépendant de la gare de Meix-devant-Virton (<http://www.railstation.be/gare-de-meix-devant-virton/>).

En savoir plus :

[Belrail \(ligne 165\)](http://www.belrail.be/F/infrastructure/lignes/165.html) (<http://www.belrail.be/F/infrastructure/lignes/165.html>).

[Belgische Spoorlijnen \(ligne 165\)](https://sites.google.com/view/belgischespoorlijnen/spoorlijnen/161-182#h.1ljntfl2xt4z) (<https://sites.google.com/view/belgischespoorlijnen/spoorlijnen/161-182#h.1ljntfl2xt4z>).

[Les Gares Belges d'Autrefois](https://www.garesbelges.be/izel.htm) (<https://www.garesbelges.be/izel.htm>).

[Rail.lu \(ligne 165\)](http://www.rail.lu/lignesbe/165.html) (<http://www.rail.lu/lignesbe/165.html>).

[Spoorweggeschiedenis](https://spoorweggeschiedenis.quartam.on-rev.com/sthpa.lc?type=dat&id=880) (<https://spoorweggeschiedenis.quartam.on-rev.com/sthpa.lc?type=dat&id=880>).

[Webarchives \(ligne 165\)](http://wayback.archive.org/web/20080516143735/http://users.pandora.be/brail/lijn/lijn165.htm) (<http://wayback.archive.org/web/20080516143735/http://users.pandora.be/brail/lijn/lijn165.htm>).

[Wikipedia \(ligne 165\)](http://fr.wikipedia.org/wiki/Ligne_165_(Infrabel)) ([http://fr.wikipedia.org/wiki/Ligne_165_\(Infrabel\)](http://fr.wikipedia.org/wiki/Ligne_165_(Infrabel))).

Hugo De Bot « *Architecture des gares en Belgique – Tome 1* » – Pages 215, 216 (Brepols)

Le Gletton No 478-502 – : » Le patrimoine ferroviaire de Gaume »

Groupe Histoire collective de Rossignol » La Mémoire du Rail dans le Sud-Luxembourg »

Pascal Dumont & Olivier Geerinck « Sur les rails d'Ardenne et de Gaume » – Pages 91 à 103 (Editions du Cabri)

Baudouin Dieu, Jean-Luc Vanderhaegen & Walter Pinet « *IC-IR 1984-2004* » – Page 193 (Editions PFT)

Thierry Nicolas – « *Ligne/Lijn 165 Athus-Virton-Bertrix-Libramont* » – Pages 121 – 125 (Nicolas Collection)

Philippe Pirnay et Roland Marganne « Petite encyclopédie des lignes de chemin de fer belges de la vapeur à nos jours » – Pages 284 – 288

Jean-Claude Delhez « 150 ans de train en Luxembourg belge 1858 – 2008 » (Editions Weyrich)

En voir plus :

[Gares de la province du Luxembourg \(diaporama\)](http://www.railstation.be/gare-de-la-province-du-luxembourg/) (<http://www.railstation.be/gare-de-la-province-du-luxembourg/>).

Horaires 1937 :

The image shows an open railway timetable for 1937. The left page is titled '164 Bastogne-Banconchamps-Kautschbach et retour' and the right page is titled '165 Libramont - Bertrix - Athus et retour'. The tables contain detailed departure and arrival times for various stations along these lines.

(<https://www.railstation.be/p470-471/>).

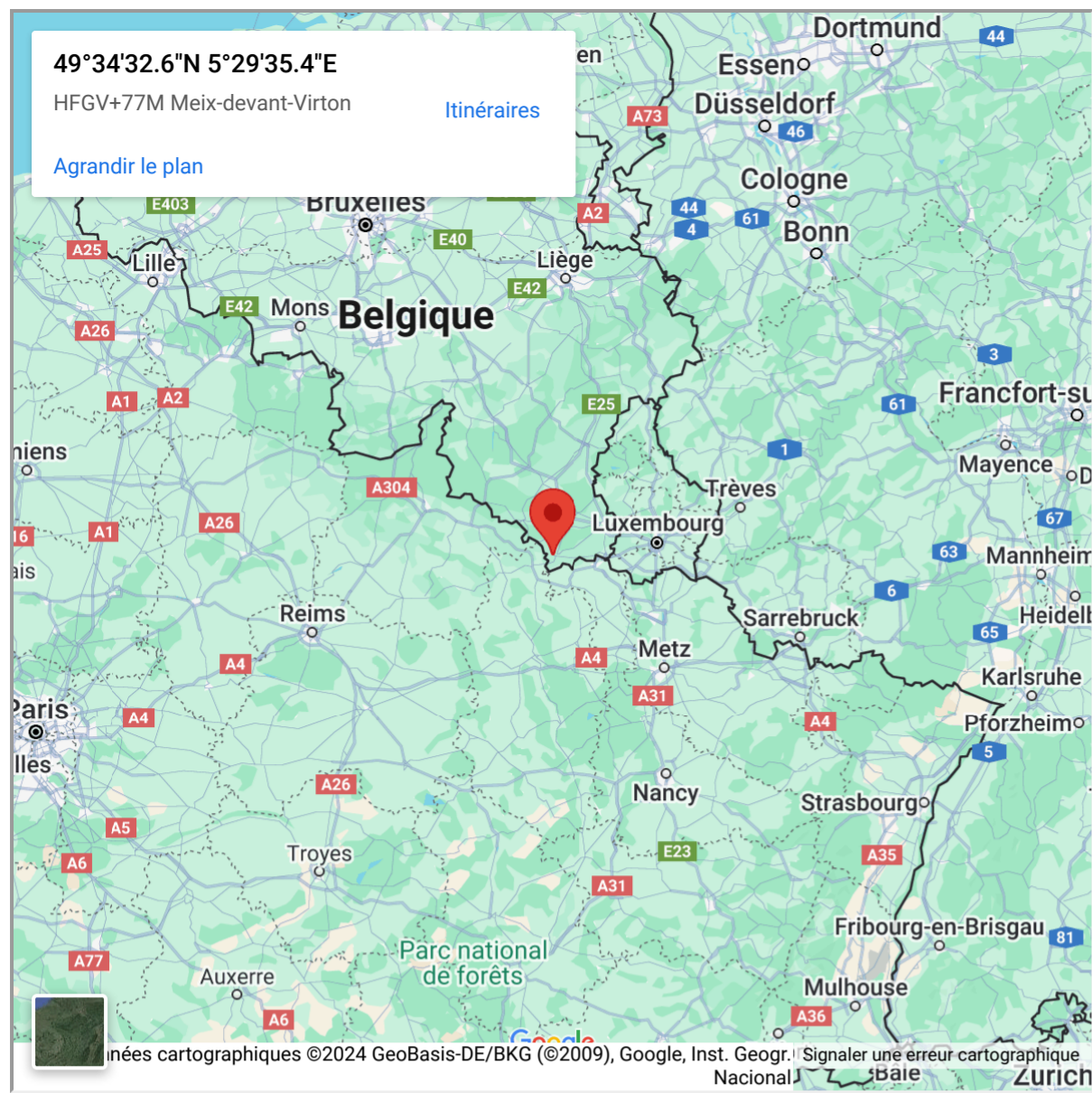
Ligne 164 – 165 (Horaire 1937)

The image shows an open railway timetable for 1937. The left page is titled '165 Athus - Virton - Bertrix - Libramont' and the right page is titled '167 Longwy - Athus - Arlon'. The tables contain detailed departure and arrival times for various stations along these lines.

(<https://www.railstation.be/gare-de-voneche/p472-473/>).

Ligne 165 – 166 – 167 – 168 (Horaire 1937)

Google Map :



Télécharger l'article en pdf (http://www.railstation.be/wp-content/uploads/2024/12/Point-darret-de-Houdrigny_railstation.pdf)

Copyright © 2024 · Stephane Lejeune - Railstation